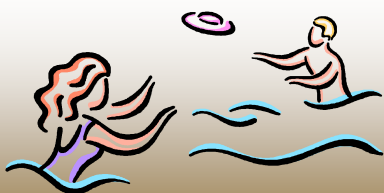


Skalenský

zpravodaj



Srpen 2009

Cena 3,-Kč

Z obsahu ...

I. etapa průtahu Skalnou je dokončena

Příprava nových jízdních řádů

Z historie Skalné

Informace ze ZŠ a MŠ

I. etapa průtahu městem je dokončena

Dne 31.července letošního roku byla dokončena I. etapa rozsáhlé investiční akce s názvem: Průtah silnice II/213, Skalná. Celý projekt byl rozdělen do etap spíše z administrativních důvodů a také kvůli finančním tokům, které jsou vázány právě na jednotlivé etapy. Po stavební stránce jde pořád o jednu souvislou stavbu, která bude plynule pokračovat až do úplného dokončení (září 2010).

V rámci první etapy byly na stavebních objektech města provedeny následující práce:

- kompletní rekonstrukce části Tovární ulice, včetně vybudování nových chodníků a parkovacích stání, položení nové kanalizace, osazení veřejného osvětlení a posílení elektrického vedení (na fotbalovém hřišti byla pořízena nová trafostanice, ze které je zemním kabelem nově napojena většina rozvodů v Tovární ulici)
- na křižovatce u vjezdu do města, v ústí do České ulice, byl vybudován zcela nový most, který pojme tzv. 100-letou vodu, umožní pohodlné procházení chodců a umožní plynulejší dopravu
- na příjezdu do města došlo k propojení chodníků mezi Českou, Chebskou a Nádražní ulicí a bylo provedeno propojení těchto ulic s novými autobusovými zastávkami
- dále zde bylo osazeno nové veřejné osvětlení, výrazně upraveno přilehlé okolí jednotlivých staveb, došlo k přeložení velkého množství inženýrských sítí a byla vybudována nová dešťová kanalizace

V průběhu tohoto období byly na stavebních objektech Krajské správy a údržby Karlovarského kraje vybudovány nové autobusové zálivy, došlo k úpravě podložních vrstev celé výš zmiňované křižovatky a byl vybudován nový most v Chebské ulici, který má stejné parametry jako most, který budovalo město.

V současné době se plynule pokračuje druhou etapou (termín do 31.12.2009), která bude obnášet rekonstrukci Chebské ulice v úseku od nově vybudovaného mostu až po křižovatku u fotbalového hřiště. Dále bude mezi křižovatkou u fotbalového hřiště a Tovární ulicí budována nová propojovací komunikace a v Tovární ulici budou postaveny dvě nové parkovací plochy (místo stávajících před penzionem). Součástí těchto úseků budou opět nové chodníky, veřejné osvětlení, dešťové kanalizace a přeložky inženýrských sítí. Zároveň se bude pokračovat v úpravách koryta potoka, zatravňování svahů a podobně.

Do září by mělo dojít ke zprovoznění nově zrekonstruované křižovatky u vjezdu do města. Zde se musí nejprve vyřešit převzetí a pojištění staveb a odpovědnosti vyplývající z jejich vlastnictví, dále vyřídit povolení k předběžnému užívání této části stavby a dořešit dopravní značení. Pokusíme se celý proces urychlit, ale prozatím prosíme ještě o trochu trpělivosti.

Všechny účastníky silničního provozu, včetně chodců a cyklistů upozorňujeme, že následně dojde k opětovné změně objízdných tras. Věnujte těmto změnám pozornost a v případě, že dojde k nepředvídatelným komplikacím, upozorněte MěÚ Skalná. Stále platí, že pokud kdokoli z vás bude chtít řešit nějakou situaci ohledně průtahu, může zavolat na MěÚ Skalná, Odbor investic (tel: 354 548 822). Každému se pokusíme vyjít maximálně vstříc.

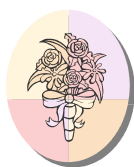
Ing. Radomil Gold – starosta města

Prázdniny v mateřské škole

Ani o prázdninách se ve školce nezahálí. Tentokrát prochází modernizací třída Berušek. Pokládal se zde nový koberec, truhlářství Váňa vyrábí nový pracovní stůl pro učitelky i nábytek pro děti. Vše bude ve stylu rozkvetlé louky. Nové malé berušky se mohou těšit, že od 1.září 09 přiletí do nové krásné rozkvetlé louky.

Zaměstnanci se dočkají židlí do sborovny. Abychom nezatížili finanční rozpočet MŠ probíhá oprava darovaných starých židlí svépomocí. Židle dostaly nový textilní kabátek, který ušila šikovná paní kuchařka Miluška Kubátová, kostru židlí barevně natřel pan Renn a textilie věnoval pan Karel Štěpánek. Zaměstnanci se mohou také těšit na příjemná posezení při poradách naší MŠ.

Za MŠ Kuželková Broňa



Společenská kronika



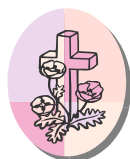
Jubilanti měsíce července

Jaroslav Amcha	81 let	Anna Maštalířová	81 let
Emilie Bečvářová	84 let	Anna Nejedlá	89 let
Anna Cízlerová	84 let	Marie Slachová	81let
František Martínek	86 let	Marie Zimová	86 let

Narození

František Rous 03.07.2009

Blahopřejeme !!



Úmrtí

Rudolf Böhm 01.07.2009
Vladimír Dus 30.06.2009
Antonín Salva 02.07.2009
Pavel Želonka 02.07.2009
Milan Šik 05.08.2009
Josef Lhotka 08.08.2009

Upřímnou soustrast

Matrikářka MěÚ Skalná : Marta Suchánková

žaluzie, servis, montáž

P E T R L U K E Š nabízí:

- * žaluzie: vertikální + horizontální
- * těsnění do oken a dveří
- * polstrování dveří
- * shrnovací dveře: dřevěné, plastové, koženkové
- * shrnovací stěny
- * taburetky a předsíňové stěny
- * toaletní stolky
- * garnyže, vitrážky, záclonové tyče
- * panoramatická kukátka
- * rolety: vnitřní-látkové, venkovní-plastové a hliníkové
- * venkovní zastínění - balkónové i zahradní, markýzy
- * garážová vrata - na elektrický nebo ruční pohon
- * protihmyzové sítě - na okna a dveře

Bližší informace: Žaluzie, servis, montáž - Petr Lukeš
Anglická 310/65, 351 01 Františkovy Lázně
tel.: 354 543 424, mobil: 603 871 040
www.lukes.karlovarsko.com
(jsme plátcí DPH)

Důchodci a novomanželé sleva 3%

Prodej slepiček

Drůbež Červený Hrádek, firma Dráb
opět prodává slepičky snáškového
materiálu **Dominant žhaný,**
kropenatý, černý, hnědý a modrý.

Stáří slepiček:

16-19 týdnů - těsně před snáškou

Cena: 128 – 148 Kč/ks dle stáří

Prodeje se uskuteční:

Skalná - u fotbalového hřiště

V pondělí 7.zář 2009 - v 14 35 hod

Případné bližší informace tel :

728605840 415740719 728165166

Příprava nových jízdních řádů

Případné připomínky k současným autobusovým jízdním řádům, jako podklad pro přípravu jízdních řádů pro období platnosti od 13.12.2009, nahlaste osobně, nebo e-mailem na MěÚ Skalná, nejpozději do 25.8.2009. Připomínky a podněty zasílejte v následujícím členění:

Číslo linky, spoje, čas odjezdu z konkrétní zastávky

Den jízdy např. jízdy v pracovní dny, v sobotu, v neděli, denně

Důvod cesty do zaměstnání (začátek a konec směny, místo), k lékaři, do školy (začátek a konec vyučování), nahodile podle potřeby, sezónní cestování

Odkud a kam vede trasa jízdy a kolika osob se připomínka týká

Kontaktní adresa: starosta@skalna.cz

411130 Cheb-Plesná-Lomnička

Platí od 14.6.2009 do 12.12.2009

Přepravo zajišťuje: Autobusy Karlovy Vary, a.s., Sportovní 4, 360 09 Karlovy Vary, provozovna Cheb, tel. 972 443 240

km	Typ	1	3	5	9	7	59	53	51	13	15	57	17	19	21	23	25
0	0	0	0	0	0	0	0	0	0	0	0	0	0	0	0	0	0
0	1	0	1	0	1	0	1	0	1	0	1	0	1	0	1	0	1
0	2	0	2	0	2	0	2	0	2	0	2	0	2	0	2	0	2
0	3	0	3	0	3	0	3	0	3	0	3	0	3	0	3	0	3
0	4	0	4	0	4	0	4	0	4	0	4	0	4	0	4	0	4
0	5	0	5	0	5	0	5	0	5	0	5	0	5	0	5	0	5
0	6	0	6	0	6	0	6	0	6	0	6	0	6	0	6	0	6
0	7	0	7	0	7	0	7	0	7	0	7	0	7	0	7	0	7
0	8	0	8	0	8	0	8	0	8	0	8	0	8	0	8	0	8
10	15	10	15	10	15	10	15	10	15	10	15	10	15	10	15	10	15
13	18	13	18	13	18	13	18	13	18	13	18	13	18	13	18	13	18
13	18	13	18	13	18	13	18	13	18	13	18	13	18	13	18	13	18
14	19	14	19	14	19	14	19	14	19	14	19	14	19	14	19	14	19
14	19	14	19	14	19	14	19	14	19	14	19	14	19	14	19	14	19
15	20	15	20	15	20	15	20	15	20	15	20	15	20	15	20	15	20
18	18	18	18	18	18	18	18	18	18	18	18	18	18	18	18	18	18
18	18	18	18	18	18	18	18	18	18	18	18	18	18	18	18	18	18
19	24	19	24	19	24	19	24	19	24	19	24	19	24	19	24	19	24
19	24	19	24	19	24	19	24	19	24	19	24	19	24	19	24	19	24
20	25	20	25	20	25	20	25	20	25	20	25	20	25	20	25	20	25
22	27	22	27	22	27	22	27	22	27	22	27	22	27	22	27	22	27
23	28	23	28	23	28	23	28	23	28	23	28	23	28	23	28	23	28
23	28	23	28	23	28	23	28	23	28	23	28	23	28	23	28	23	28
23	28	23	28	23	28	23	28	23	28	23	28	23	28	23	28	23	28
25	31	25	31	25	31	25	31	25	31	25	31	25	31	25	31	25	31
25	31	25	31	25	31	25	31	25	31	25	31	25	31	25	31	25	31
25	31	25	31	25	31	25	31	25	31	25	31	25	31	25	31	25	31
27	31	27	31	27	31	27	31	27	31	27	31	27	31	27	31	27	31

km	Typ	27	29	31	33	63	49	37	39	55	43	41	45	65	51	65
0	0	0	0	0	0	0	0	0	0	0	0	0	0	0	0	0
0	1	0	1	0	1	0	1	0	1	0	1	0	1	0	1	0
0	2	0	2	0	2	0	2	0	2	0	2	0	2	0	2	0
0	3	0	3	0	3	0	3	0	3	0	3	0	3	0	3	0
0	4	0	4	0	4	0	4	0	4	0	4	0	4	0	4	0
0	5	0	5	0	5	0	5	0	5	0	5	0	5	0	5	0
0	6	0	6	0	6	0	6	0	6	0	6	0	6	0	6	0
0	7	0	7	0	7	0	7	0	7	0	7	0	7	0	7	0
0	8	0	8	0	8	0	8	0	8	0	8	0	8	0	8	0
10	15	10	15	10	15	10	15	10	15	10	15	10	15	10	15	10
13	18	13	18	13	18	13	18	13	18	13	18	13	18	13	18	13
13	18	13	18	13	18	13	18	13	18	13	18	13	18	13	18	13
14	19	14	19	14	19	14	19	14	19	14	19	14	19	14	19	14
14	19	14	19	14	19	14	19	14	19	14	19	14	19	14	19	14
15	20	15	20	15	20	15	20	15	20	15	20	15	20	15	20	15
18	18	18	18	18	18	18	18	18	18	18	18	18	18	18	18	18
18	18	18	18	18	18	18	18	18	18	18	18	18	18	18	18	18
19	24	19	24	19	24	19	24	19	24	19	24	19	24	19	24	19
19	24	19	24	19	24	19	24	19	24	19	24	19	24	19	24	19
20	25	20	25	20	25	20	25	20	25	20	25	20	25	20	25	20
22	27	22	27	22	27	22	27	22	27	22	27	22	27	22	27	22
23	28	23	28	23	28	23	28	23	28	23	28	23	28	23	28	23
23	28	23	28	23	28	23	28	23	28	23	28	23	28	23	28	23
23	28	23	28	23	28	23	28	23	28	23	28	23	28	23	28	23
25	31	25	31	25	31	25	31	25	31	25	31	25	31	25	31	25
25	31	25	31	25	31	25	31	25	31	25	31	25	31	25	31	25
25	31	25	31	25	31	25	31	25	31	25	31	25	31	25	31	25
27	31	27	31	27	31	27	31	27	31	27	31	27	31	27	31	27

* jede v pracovních dnech ⊕ jede v sobotu } spoj jede po jiné trase MHD možnost přestupu na městskou hromadnou dopravu
 † jede v neděli a státem uznané svátky } spoj příslušnou zastávkou projíždí

32 jede od 1.7.09 do 31.8.09, od 29.10.09 do 30.10.09 42 nejede od 1.7.09 do 31.8.09, od 29.10.09 do 30.10.09

Na lince platí tarif a smluvní přepravní podmínky vyhlášené Autobusy K.Vary,a.s. Informace o tarifu jsou zveřejněny ve vozidle na lince

411130 Cheb-Plesná-Lomnička

Platí od 14.6.2009 do 12.12.2009

Přepravu zajišťuje Autobusy Karlovy Vary, a.s., Sportovní 4, 360 09 Karlovy Vary, provozovna Cheb, tel. 972 443 240

Table with columns km, Tp, and various station numbers (72, 2, 56, 4, 8, 68, 10, 70, 12, 54, 18, 20, 16, 22, 24, 26, 28, 30, 32). Rows list stations from Plesná, Lomnička to Cheb, Průmyslový park - APT.

opačný směr - pokračování

Table with columns km, Tp, and various station numbers (74, 34, 36, 38, 40, 42, 44, 62, 46, 48, 50, 52, 56, 54, 58, 60, 76). Rows list stations from Plesná, Lomnička to Cheb, Průmyslový park - APT.

Legend for symbols: * jede v pracovních dnech, † jede v neděli a státně uznané svátky, P jede v sobotu spoj příslušnou zastávkou projíždí, S spoj jede po jiné trase, MHD možnost přestupu na městskou hromadnou dopravu.
42 jede od 1.7.09 do 31.8.09, od 29.10.09 do 30.10.09; 42 nejede od 1.7.09 do 31.8.09, od 29.10.09 do 30.10.09

Na lince platí tarif a smluvní přepravní podmínky vztážené Autobusů Karlovy Vary a s informací o tarifu jsou zveřejněny ve vozidle na lince

SZDC JÍZDNÍ ŘÁD 2008/2009

platí od 14.6.2009

146 Cheb - Luby u Chebu a zpět

⇌ IDOK

Table with columns km, SZDC, státní organizace / ČD, a.s., Vlak, and various station numbers (27200, 27202, 27204, 27206, 27208, 27210, 27212, 27214, 27216, 27218, 27201, 27203, 27205, 27207, 27209, 27211, 27213, 27215, 27217, 27219). Rows list stations from Cheb to Luby u Chebu.

41 nejede v 6:20, 6:21 a 6:27 v 1., 28./29.IX., 28./29.X., 17./18.XI. 50 viz tabule 140,140

Vinobraní ve Vonšově

sobota 5. 9. 2009 od 15 hod

- pravý burčák od Templářů
- dobrá hudba, příjemné prostředí
- venkovní gril (krytá terasa)

Přijďte strávit příjemný večer k nám !!

Den pro děti aneb

„škola začala...“

sobota 19. 9. 2009 od 14 hod

pro děti: malování, přetahování, skákání přes gumu, hledání pokladu, výroba draků...

... závěrečná diskotéka a pouštění draků

pro dospělé: nohejbal, pétanque, pivo

vstup: 30,- Kč/dítě nebo 65,- Kč/2x dítě + dospělá osoba/1x dítě + 2x dospělá osoba

Fit & Relax

neděle 6. 9. 2009

10:00 – body ball (na velkých míčích)

10:45 – body balance (s overbalem)

11:30 – spead aqua (v bazénu)

12:00 – relaxace, oběd

Varianty:

cvičení: 160,- Kč/osoba

cvičení + oběd: 260,- Kč/osoba

cvičení + oběd + sauna: 350,- Kč/osoba

cvičení + oběd + masáž Pinda sveda: 850,- Kč/osoba

cvičení + oběd + masáž lávov. kameny: 1000,-/os.

S P O R T

Tenis nebo nohejbal: 150,- Kč/hod

Squash: 200,- Kč/hod

Stolní tenis: 50,- Kč/hod

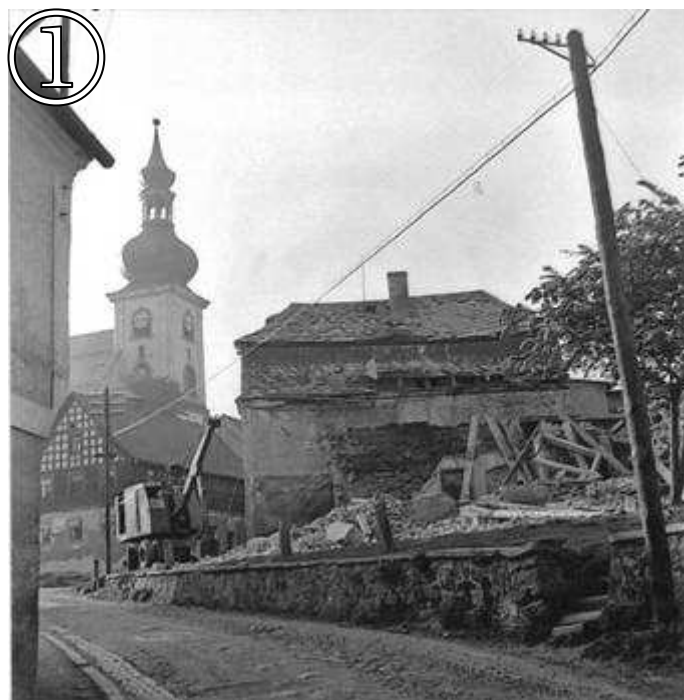
(včetně zapůjčení vybavení a míčků)

Skalná-Vonšov 1, kontakt – tel.: 355 329 400, e-mail: recepce@kazduvdvur.cz, www.kazduvdvur.cz

Z historie Skalné

Zajímavé snímky, z měnící se Skalné, jsou ze šedesátých let minulého století. Hlavně fotografie zbouraného náměstí berou za srdce. Historický ráz města se tak necitelně změnil.

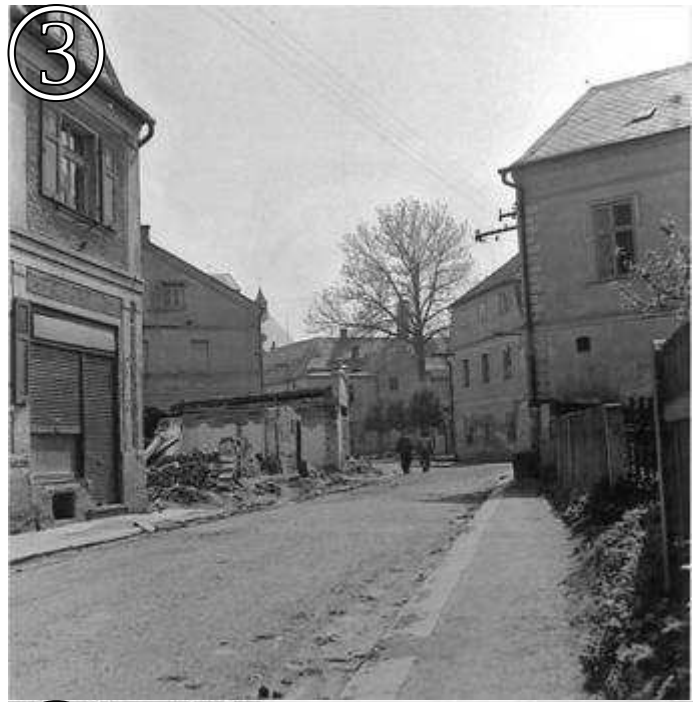
- ①. Příjezd na Kostelní náměstí
- ②. Křižovatka České a Sportovní ulice
- ③. Pohled na starou poštu
- ④. Kostelní náměstí – cukrárna Slunečnice
- ⑤. Česká ulice – Bistro u kostela
- ⑥. Kostelní náměstí, vpravo cukrárna Slunečnice
- ⑦. Česká ulice s pohledem na kostel



2



3



4



5



6



7



Škola nespí!

Školu si většinou spojujeme s ruchem, s hemžením žáků, s vyučováním. To o prázdninách schází, ale škola nespí.

Hned z kraje prázdnin nastoupili do budovy prvního stupně podlaháři, aby vyměnili velkou část špatných podlahových krytin. K tomu bylo třeba vystěhovat ze tříd a kabinetů nejen lavice a židličky, ale množství dalšího nábytku a materiálu. A teď je třeba vše zbavit prachu a nastěhovat zpět.

I školní kuchyně prodělala výrazný zásah – rekonstrukci elektřiny. Sekání a následné vyplnění a začištění rýh znamenalo také mnoho sutě a prachu, kterého je třeba zbavit všechny věci. Ještě nastoupí malíři a pak se vše uklidí dočista.

Školní družina se rozběhla o měsíc dříve než škola a nabízí zaměstnaným rodičům mladších školáků péči o jejich děti již od 10. srpna, v pracovní dny od sedmi hodin ráno do tří odpoledne. Kromě toho vychovatelky svépomocně vylepšují interiéry družiny včetně nábytku tak, aby vše bylo veselejší.

I když se učitelky potkají mimo školu a mají stále dovolenou, nejdnou se řeč sveze na program příštího školního roku. Společnou přípravu zahajujeme v pondělí 24. srpna a žáky přivítáme v úterý 1. září. Díky novým nápadům a projektům bude školní rok jistě zase o něco zajímavější a pestřejší.



ZŠ Skalná, Stanislav Hercig



NEVÍTE KDE SERVISOVAT VAŠE NOVÉ A U T O

BOJÍTE SE , ŽE PŘI NÁVŠTĚVĚ V NEAUTORIZOVANÉM SERVISU
VÁM SKONČÍ ZÁRUKA

U NÁS SE BÁT NEMUSÍTE !!!

U NÁS VÁM ZÁRUKA NEPADNE !!!

PROVÁDÍME SERVISNÍ PROHLÍDKY I NOVÝCH VOZIDEL V ZÁRUCE

PŘÍPRAVA NA STK

PROVÁDĚNÍ EMISÍ - VLASTNÍ EMISNÍ STANICE

PNEUSERVIS – stálé slevy pneu

GEOMETRIE

TESTY TLUMIČŮ, BRZD, NÁPRAV

ZAJISTÍME OPRAVU HAVAROVANÉHO VOZU A LIKVIDACI POJISTNÉ UDÁLOSTI

KLIMATIZACE – kompletní servis / plnění,čistění/

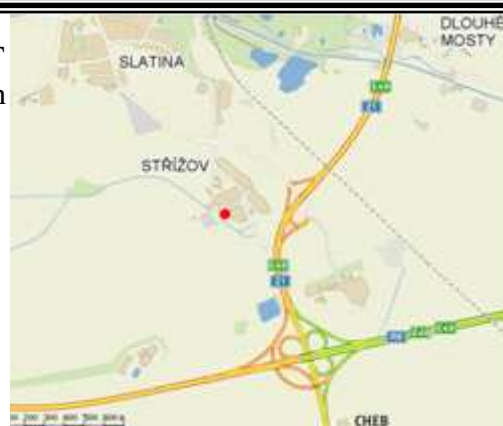
DIAGNOSTIKA BOSCH

PRODEJ A MONTÁŽ TAŽNÝCH ZAŘÍZENÍ

AUTOSERVIS KUBÍK – partner + firma ELIT
STŘÍŽOV 6 dodavatelé originálních
350 02 CHEB náhradních dílů

TEL. 354542669 PO - PÁ 8,00 – 16,30
777310010

[www. autokubik.cz](http://www.autokubik.cz)



Při předložení tohoto výtisku - test tlumičů **zdarma**

U servisní prohlídky - geometrie **zdarma**

Těšíme se na vaši návštěvu

KULTURA

Přehled kulturních pořadů pro měsíc **s r p e n 2 0 0 9**:

Nabídka ZD Cheb

Po dobu prázdnin divadlo nehraje!!!

Produkční centrum Kamenná Cheb

- 22.8. od 17.00 **Léto v klášterní zahradě** – recitál jazzovo – trampské zpěvačky Jitky Vrbové (klášterní zahrada)
23.8. od 16.00 **O Palečkovi** – pohádkový příběh pro děti (areál krajinné výstavy)
15.9. od 19.30 **Kvarteto Apollon** – první koncert Kruhu přátel hudby v sezoně 2009/2010

Kino SVĚT Cheb

- 17.8. – 19.8.**
od 18.30 **Hannah Montana**
O mladé zpěvačce, která žila dvojitý život. Rodinná hudební komedie.
od 21.00 **Deník nymfomanky**
Sexuálními scénami oplývající psychologické drama mladé Španělky. Erotický film.
- 20.8. – 23.8.**
od 18.30 **Pařba v Las Vegas**
Komedie o loučení se svobodou, která se nepředstavitelným způsobem zvrhne.
od 21.00 **Coco Chanel**
Dětství, mládí a počátky kariéry Gabrielle Chanel. I o tom, jak se naučila šít v katolickém sirotčinci.
- 24.8. – 26.8.**
od 18.30 **Všude dobře, proč být doma**
Film dokazuje pravdivost známé lidové moudrosti o tom, že těhotenství je dřina. Filmová komedie.
od 21.00 **Admirál**
Film patří mezi nejdražší a největší ruské filmové projekty všech dob.
- 27.8. – 30.8.**
od 18.30 **Noc v muzeu 2**
Opět se setkáváme s hlídačem, kterému se jeho muzejní exponáty vymykají z rukou, když v noci obživnou.
od 21.00 **Stáhni mě do pekla**
Hororový příběh si pohrává s myšlenkou, že nakrknout starou cikánskou čarodějnici se nevyplácí.
- 31.8. – 2.9.**
od 17.30 a 20.00 **Wrestker**
Americké akční drama.
- 3.9. – 6.9.**
od 17.30 **Předčítač**
Kam až zajdete, abyste uchránili tajemství?
od 20.00 **Dobře placená procházka**
Film Miloše Formana podle slavného divadelního představení.
- 7.9. – 9.9.**
od 17.30 a 20.00 **Veni, vidí, vici**
Česká romantická komedie z prostředí golfu.
- 10.9. – 13.9.**
od 17.30 **Vzhůru do oblak**
Americký animovaný film.
od 20.00 **Krvavé pobřeží**
Výpravné akční drama z doby Tří císařství. Čínský dobrodružný film.

Z Městské knihovny

Jelikož je doba prázdnin a dovolených oznamuji všem návštěvníkům MěK ve Skalné, že tato bude od 31.8. do 15.9.2009 uzavřena z důvodu čerpání **dovolené**. Sejdeme se opět 16.9.2009.

Městská knihovna Skalná
Polívková Věra

Redakce děkuje všem přispěvatelům. Neotříděné příspěvky budou zveřejněny v dalších číslech. Názory redakce se vždy nemusí shodovat s názory přispěvatelů. SKALENSKÝ ZPRAVODAJ – měsíčník Skalenské radnice vychází 12x ročně • vydává a tiskne Město Skalná, Sportovní 9, 351 34 Skalná, IČO:00254231 • vydávání povoleno pod registrační značkou MK ČR E 11481 • šéfredaktor - Radek Voborník tel. 354548823 • příspěvky zasílejte na adresu MěÚ Skalná, Sportovní 9, e-mailem: zpravodaj@skalna.cz • uzávěrka každého čísla k 10.dni daného měsíce • vyšlo 17. srpna 2009 • příspěvky v elektronické podobě uvítáme.